

LAB CON SANDY

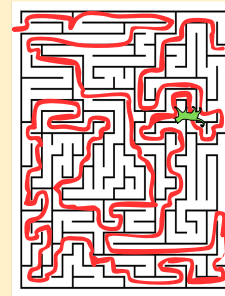
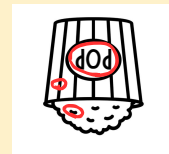
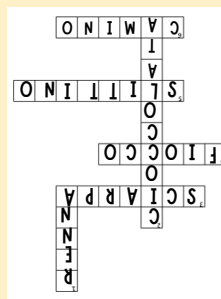
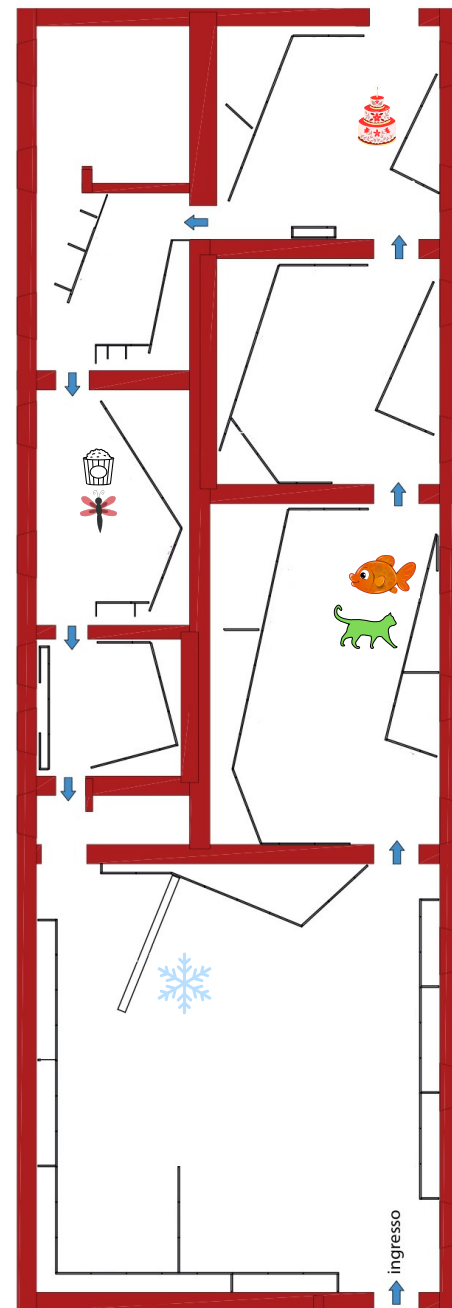
SANDY SKOGLUND I MONDI IMMAGINARI DELLA FOTOGRAFIA



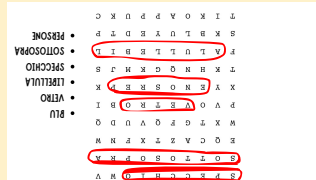
La mostra che state per visitare è il frutto della carriera dell'artista americana Sandy Skoglund, una vera e propria creatrice d'immagini che mescola in un' unica opera pittura, scultura e fotografia prima di scattare la foto. Sandy crea e allestisce scene e spazi lontani dalla realtà pieni di elementi insoliti, figure bizzarre e animali colorati che ci lasciano stupiti con tante domande..

PRONTI. PARTENZA. VIA!

Iniziamo l'avventura partendo dalla Sala del Trono di Palazzo del Duca, la dimora dei Duchi della Rovere. Alza gli occhi all'insù e dai un'occhiata ai tanti disegni antichi del soffitto a cassettoni!



- INDOVINELLI
1. SEDIA
 2. ALBERO
 3. ROSA
 4. SPAVENTAPASSERI



SOLUZIONI

KIDS A SPASSO

CHE COS'È?

È un breve percorso a tappe all'interno della mostra di Sandy Skoglund creato per bambini e famiglie.

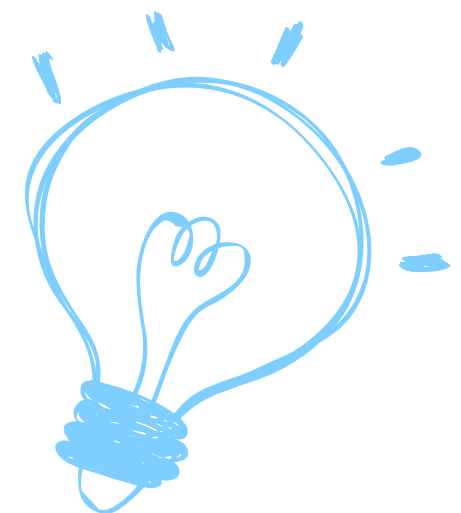
Il foglietto contiene spunti di riflessione, giochi e semplici contenuti da seguire per capire in modo facile e veloce le opere esposte.

L'arte è di tutti e per tutti: basta solo spiegarla bene!

COME FUNZIONA?

Guarda la mappa: a ciascun numero è collegata un'opera. Quando vi trovate davanti alla fotografia osservatela bene mentre leggete la piccola spiegazione e giocate con l'attività consigliata.

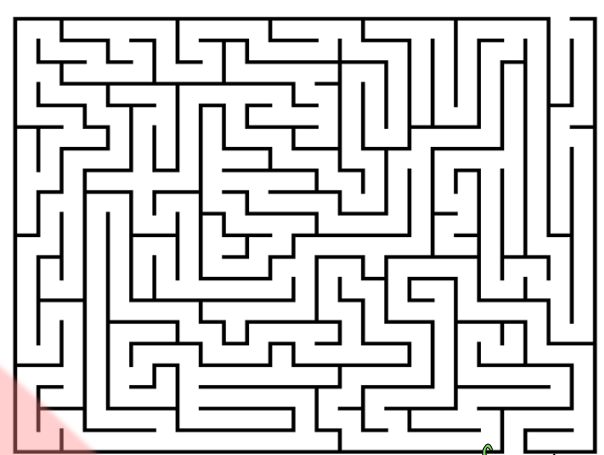
Tranquilli, le tappe non hanno un ordine fisso, decidete voi dove andare prima e dopo!



RADIOACTIVE CATS

L'atmosfera si fa strana in questa cucina completamente grigia dove insieme ad una coppia di signori anziani troviamo una gran quantità di gatti dal colore assolutamente insolito: verde fosforescente.

Forse non sono gatti normali, hanno qualcosa di strano e forse sono radioattivi come dice il titolo stesso della prima opera fatta da Sandy.



WEDDING

Una torta immensa domina la scena. Non è fatta di cioccolato o panna ma interamente di rose, così come sono rose quelle appese alla parete che l'artista ha creato una per una colorandole di argento.

Nello sfondo si vede una coppia di sposi, anche loro rosso scuro come tutta la scena. Wedding, in italiano matrimonio, è proprio la rappresentazione di una coppia che si sposa, anche se in un'atmosfera molto insolita.

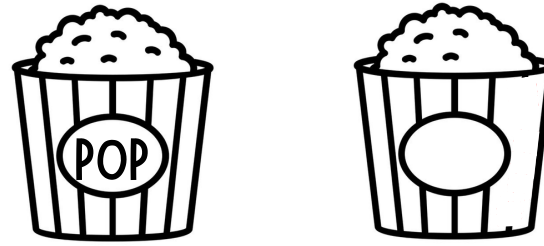
INDOVINELLI:

1. ho 4 gambe, spesso di legno, mi trovo a scuola e a casa e il mio nome fa rima con commedia mi chiamo...
2. ho i piedi sottoterra e la testa fra le nuvole, le mie braccia si allungano e se stai sotto di me trovi riparo, cosa sono?
3. del giardino sono la regina, sono bianca, rossa o gialla, sono bella ma piena di spine, faccio rima con posa e sono la...
4. sto nel campo con le braccia allargate, sono di paglia e indosso spesso un cappello per far paura all'uccello, chi sono?

PIOVONO POP CORN

Ti ricordi il cartone Piovono polpette?

Dal cielo pioveva ogni sorta di cibo e qui è simile ma con dei pop corn che ricreano la neve in quello che sembra essere un bosco innevato. I pop corn ricoprono tutte le figure, vere e finte, intorno ad un falò. Si vede anche un cane se osservi bene! Alcuni pensano che Sandy abbia voluto rappresentare l'abbondanza di cibo dei paesi occidentali come l'America, il paese in cui è nata.

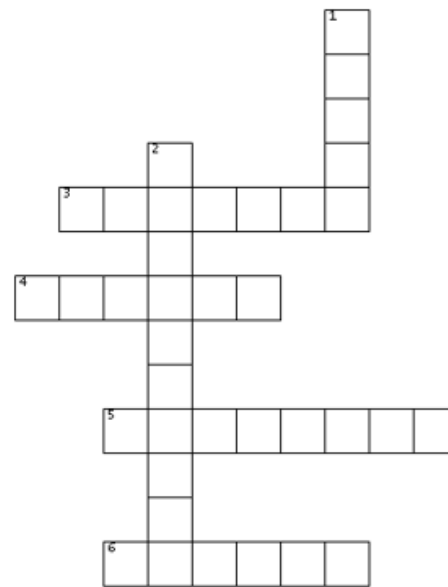


WINTER

Brrrrr quanto freddo!

Sapevi che per realizzare quest'opera Sandy ci ha impiegato 10 anni?

Ogni singolo fiocco è stato disegnato con tecnologie al computer per darci un'idea di un mondo freddo, fantastico e immobile come se fossimo in attesa dell'arrivo della primavera che scongelerà tutto facendoci sentire di nuovo il calore.



ORIZZONTALE

3. si mette intorno al collo per non prendere freddo
4. ha sette punte, scende dal cielo e Sandy Skoglund lo usa molto nell'opera Winter
5. quando nevicava tanto lo puoi utilizzare nelle discese

VERTICALE

1. è l'animale che trascina la slitta di Babbo Natale
2. è una bevanda densa, calda e marrone

REVENGE OF THE GOLDFISH

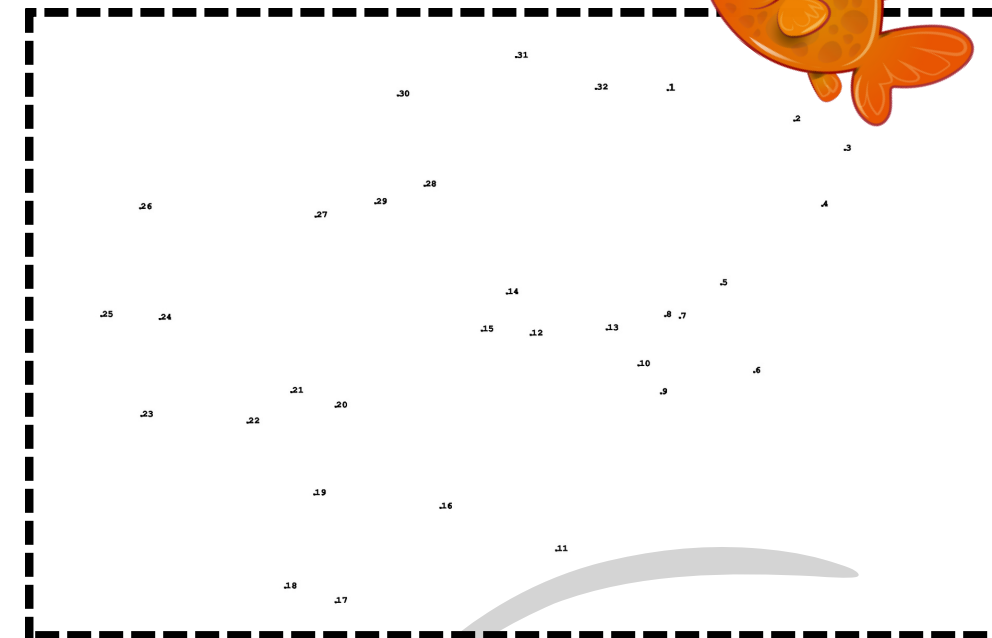
Hai mai visto dei pesci volare in una stanza?

In uno spazio tutto blu e privo di gravità, tanti pesci rossi (goldfish) circondano i due esseri umani sul letto che non si accorgono di quello che accade intorno a loro.

Per preparare la scena, l'artista ha scolpito con la terracotta ognuno dei pesci sospesi.

In questa atmosfera così strana, anche il titolo è misterioso. Revenge infatti significa vendetta, ed è strano che dei normali pesciolini da acquario siano invece minacciosi, come se pronti all'attacco.

E a te, che impressione danno?



BREATHING GLASS

C'è un grande studio dei materiali e dello spazio in quest'opera come le sculture a testa in giù ricoperte da piccoli specchi, vista la passione di Sandy.

Per lei il suo lavoro è come uno specchio: riflette, riceve e partecipa alla realtà e alla società.

Pareti costornate da libellule in vetro che vanno a richiamare i

S P E C C H I O W V
S O T T O S O P R A
E Q C A Z T X F N W
W X T G F Q V U D Q
P V O V E T R O B I
X Y E N O S R E P K
T K H N Q G K M J S
F A L U L L E B I L
S K B L U Y E D T P
T I K O A P P U K C

- BLU
- VETRO
- LIBELLULA
- SPECCHIO
- SOTTOSOPRA
- PERSONE

